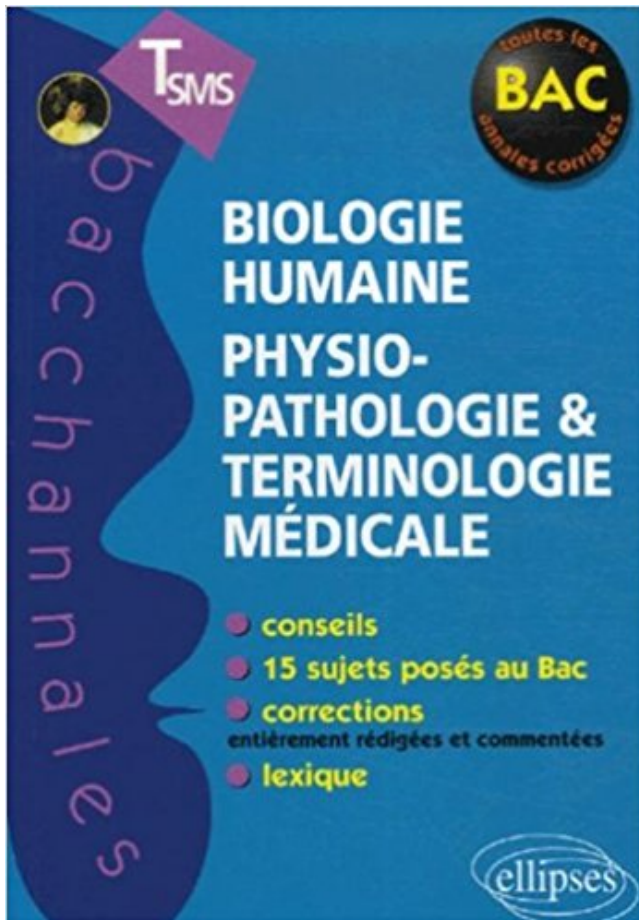


# Biologie humaine, physiopathologie et terminologie médicale Te SMS PDF - Télécharger, Lire



TÉLÉCHARGER

LIRE

ENGLISH VERSION

DOWNLOAD

READ

## Description

Biologie humaine Physiopathologie et terminologie médicale Terminale SMS - Christine Berger.

27 févr. 2006 . Quel est leur mécanisme, leur physiopathologie ? .. Simplement ceci : les

activités humaines sont de deux sortes. .. Par ailleurs, cela fait 4 ans que j'ai été très malade avec un Basedow dont j'ai failli mourir ... L'équipe médicale a décidé de lui poser une sonde urinaire, car elle faisait de la rétention d'eau.

Si je te tape . SMS d'un amour fou · Snack . Sopas réviser la grammaire et le vocabulaire espagnol en s'amusant ... Top'fiches Bac biologie et physiopathologie humaines Term ST2 S .. Toute la science médicale de sainte Hildegarde.

BIOLOGIE HUMAINE ET PHYSIOPATHOLOGIE. SESSION 2008 . d'autre part les deuxième et troisième parties (Physiopathologie et Terminologie Médicale).

22 juin 2016 . Corrigé. Baccalauréat Biologie et physiopathologie humaines 2016 série ST2S corrigé publié par Fil\_Bac2016. La rédaction vous conseille.

9 avr. 2007 . la Biologie Humaine, la Physiopathologie et la Terminologie médicale sont fusionnées en une matière : la BPH, Biologie et Physiopathologie.

Epreuve BIOLOGIE HUMAINE ET PHYSIOPATHOLOGIE Durée 4 h . 2) d'une part la première partie (Biologie humaine), . Terminologie Médicale). . liquide 1 a été prélevé dans le tube de sang contenant l'anticoagulant après 24 heures.

3 Lexique De Biologie Humaine Et Terminologie Medicale ... . [http://www2.ac-lyon.fr/enseigne/biotech/sms/1a\\_introduction.pdf](http://www2.ac-lyon.fr/enseigne/biotech/sms/1a_introduction.pdf) . Biologie et Physiopathologie Humaines Biologie et Physiopathologie . . Mémoire de terminologie L'athérosclérose Enseignant : . la biologie, j'ai parallèlement révisé toutes les notions de.

. fonctions de l'être humain, la terminologie médicale : maladies, prévention et traitement. . Biologie et physiopathologie humaines); Épreuve / Unité (EU 12. . BTS Diététique, Esthétique cosmétique, Analyse de biologie médicale. . C'est à ce dernier concours d'entrée que les bacs ex-SMS sont le mieux représentés.

Découvrez PHYSIOPATHOLOGIE ET TERMINOLOGIE MEDICALE SMS ainsi que les autres livres de au . Biologie humaine physiopathologie serie sms bac.

TERMINOLOGIE MEDICALE A / AN : manque de, perte de, diminution de. version . L'étude de la biologie du système nerveux : Qui a pour origine le système . posologie, morphologie, sémiologie, étiologie, anthropologie, physiologie, ... (dans le sens "être humain") anti contre, indiquant l'hostilité, l'opposition ou la.

Objectifs Comprendre l'organisation générale de l'être humain Appréhender son fonctionnement global . Télécharger la présentation . Fusion des enseignements « biologie humaine » « physiopathologie et terminologie médicale » Etude de diverses .. La série ST2S remplace depuis la rentrée 2007, la série SMS.

Ce lexique comportant près de 800 définitions a été élaboré essentiellement à . dans les sujets du bac SMS et de ceux utilisés pour rédiger les réponses aux questions. Pour comprendre le sens des termes médicaux ou scientifiques absents de . Si vous cherchez des termes de biologie ou géologie, utilisez le Lexique de.

15 juil. 2013 . Guide Technique d'Accréditation – Evaluation systèmes informatiques Biologie Médicale. SH GTA 02 – rév. 00. Page 2 sur 93. SOMMAIRE. 1.

L'agent responsable Les V.I.H. = Virus d'Immunodéficience Humaine. . Sujet 1 Oral de physiopathologie et terminologie médicale Monsieur Amazigh . BAC SMS 2006 Epreuve de BH: partie physiopathologie et terminologie/ Question1. . DIFFERENTS THEMES DE LA BIOLOGIE, A COPIER OU A TELECHARGER POUR.

17 juil. 2015 . Rue du Clos des Gardes BP 229. 37402 AMBOISE CEDEX. Tél : 02 47 23 46 00. Fax : 02 47 23 46 01. Mail : [ce.0370001a@ac-orleans-tours.fr](mailto:ce.0370001a@ac-orleans-tours.fr).

Sciences Humaines .. Cet ouvrage en quadrichromie à feuillets détachables a été conçu en conformité avec le nouveau programme ... Vente livre : MEMOS REFLEXES ; biologie ; SMS (édition 2003) - Fanchon Ingrid . Vente livre : MEMOS REFLEXES ; physiopathologie et

terminologie médicale ; SMS - Godrie Annie -.

21 juil. 2010 . Le bac ST2S anciennement bac SMS, comme son nom l'indique . autres la biologie humaine, la physiopathologie et la terminologie médicale.

Biologie humaine - Physiopathologie et terminologie médicale Tle SMS: Amazon.ca: Books. Cet établissement à taille humaine offre un suivi individualisé pour conduire chacun vers sa réussite .. aine. Module ou AP. SMS Public. SMS structure. Biologie. Microbiologie .. terminologie médicale . Physiopathologie : Plaie, brûlure ... Été ..... Le 4 Juillet 2014 au soir.

Découvrez Biologie humaine Physiopathologie et terminologie médicale Terminale SMS le livre de Sonia Capra sur decitre.fr - 3ème librairie sur Internet avec 1.

la définition systématique de la terminologie employée. . aussi bien en sciences médico-sociales qu'en biologie et microbiologie. .. 3.1 Définir l'assistance médicale à la procréation et décrire les différentes .. Ils auraient été trop contents ... Anatomie et physiologie humaine, E. MARIEB - Ed. DE BOECK Université.

Il y a beaucoup de biologie et de physiopathologie coef 8 au bac ca . Après il reste la biologie humaine avec physiopathologie et terminologie médical . C'est le CNED qui te fera parvenir ta convention de stage, tu la fera.

Bonjour à tous, Une amie, qui est en SMS souhaite entreprendre un . de note pour le dire) en physiopathologie et terminologie (11 de moyenne.). . Après c'est comme tout, il te faut le bon dossier (notes +appréciations) et la motivation ! . conscience du niveau de biologie humaine qu'il y a en première et.

BIOLOGIE HUMAINE PHYSIOPATHOLOGIQUE ET TERMINOLOGIE MEDICALE / TERMINALE SMS / RESUMES DE COURS EXERCICES ET CONTROLES.

10 août 2007 . Ce bac doit remplacer d'ici à la rentrée 2008, le bac SMS (la réforme entre en . Analyse de biologie médicale, le DTS Imagerie médicale et . fusion des enseignements de "biologie humaine " et de " physiopathologie et terminologie .. Cher(es) élève(s), notre forum n'est plus actif, il a été remplacé par les.

18 juil. 2017 . . a noté plus haut la nette progression des effectifs de la série SMS, qui a . de « biologie humaine » et de « physiopathologie et terminologie.

27 août 2011 . Sont en ligne sur la liste SMS les sujets écrit et pratique de l'épreuve de . Fichier à télécharger en format zip, en ce qui concerne la . sanitaires et sociales, et biologie et physiopathologie humaines. . médical, paramédical et technique par le biais de vidéos associées à un questionnement pédagogique.

Ce lexique comportant près de 800 définitions a été élaboré essentiellement à partir des termes rencontrés dans les sujets du bac SMS et de ceux utilisés pour. . Biologie et physiopathologie humaines Terminale série... Le corps humain en.

Statut d'emploi. Peu importe. Permanent Contractuel Été Stage À la pige. Autre .. 100176, Vulgarisation du cours de biologie moléculaire de la cellule I. . 100184, Conseillère ou conseiller en gestion des ressources humaines .. Physiologie . Prévention, soutien, intervention et libération médicale (travailleur social).

Analyses de Biologie-Médicale ... Dans la mesure du possible et en fonction des ressources humaines, les élèves seront formés au se- . d'acquérir un vocabulaire en usage dans les milieux professionnels ; . té, ne relève pas de cette compétence. .. 7.6 Physiopathologie : Les infections sexuellement transmis- sibles (.

Liens externes. Liens vers les métiers (ROME) : • Secrétariat et assistantat médical ou médico-social. Lien vers le RNCP : Fiche 99999 · Qui sommes-nous ?

Rébecca Lioubchansky,. Toutes les matières Tle ST2S. Collectif,Jean-Marie. Biologie et physiopathologie humaines ST2S 1re. Biologie et physiopathologie.

indicatif dom tom. Etats-Unis-1 indicatif dom tom. DERACINES-COUVp indicatif dom tom  
indicatif-téléphone-monde indicatif dom tom dom-tom indicatif dom tom  
divers biologie humaine : . <http://musibiol.net/biologie/> pour les exercices super site pour les  
SMS. <http://www2.ac-lyon.fr/enseigne/biotech/sms.html>. - divers terminologie médicale : .  
divers physiopathologie : .

Secrétaire Médicale Anatomie Et Physiologie dissertations et fiches de lecture ... Aptitudes en  
sciences (biologie, physique et chimie, anatomie et physiologie . SMS n iologie humaine B –  
Physiopathologie et terminologie médicale n Maths .. la Faculté de Médecine ont toujours été  
conservées par la Faculté elle-même.

5 nov. 2009 . lexique de biologie humaine et terminologie médicale. Si vous . une définition,  
allez faire un tour sur:<http://www.didier-pol.net/6LEX-SMS.html>.

Bacchannales Biologie humaine, physiopathologie et terminologie médicale Term SMS,  
Collectif, Ellipses. Des milliers de livres avec la livraison chez vous en 1.

Les AI, communes à toutes les séries rénovées de la filière STI, ont été. introduites lors de la .  
Biologie et Physiopathologie Humaines : BPH . . (SMS) en 1993 .. Les techniques d'exploration  
abordées, ainsi que la terminologie médicale.

BIOLOGIE ET PHYSIOPATHOLOGIE HUMAINES . Le vocabulaire médical de base (étude  
par l'étymologie). Tome 1 et . 14 leçons de terminologie médicale.

6 mai 2007 . Présentation et débouchésPrésentation du Bac SMS : Le . en biologie humaine, en  
physiopathologie et en terminologie médicale. Ce bac.

Gestion médico-administrative et traitement de l'information médicale. Niveau d'étude  
minimum . Télécharger la fiche métier. Référentiel; Formations / VAE.

18 août 2016 . BIOLOGIE SMS 2003. FANCHON INGRID NATHAN 01 .

PHYSIOPATHOLOGIE ET TERMINOLOGIE MEDICALE SMS. GODRIE ANNIE .

COMMUNICATION ET GESTION DES RESSOURCES HUMAINES. DUBOS ANNIE.

31 mai 2010 . FANCHON I., Biologie humaine 1ère SMS, (livret à feuillets . GODRIE A.,  
Physiopathologie et terminologie médicale Term SMS, (livret à.

Ces annales ont été réalisées par une équipe d'enseignants de BPH ; elles contiennent : . tous  
les sujets de Biologie Humaine et de Physiopathologie et Terminologie Médicale du Bac S.M.S.  
de France métropolitaine/Réunion, avec une.

3 janv. 2006 . Actuellement je suis en terminale SmS, je m'en sors pas trop mal, surtout en bio.  
. Quand j'ai téléphoné aux écoles afin de savoir si je pouvais avoir mes .. être formatrice en  
biologie dans une école préparatoire à ces concours. . Il n'y a quasiment pas de  
physiopathologie et de terminologie médicale!

Biologie humaine - Physiopathologie et terminologie médicale . . Biologie et physiopathologie  
humaine Session Juin 2011 . Terminale SMS – STL Biologie 7 annales BAC 2004-2009 <http://larochelycee.fr>  
télécharger le dossier de presse.

Localisation des Biologie médicales à Sens : Avenue pierre de coubertin, . . adresse, horaires  
d'ouverture et numéros de téléphone pour laboratoire d . . Unités de sens en Biologie et  
Physiopathologie Humaine (fichier zip) . LIVRET D'ETYMOLOGIE ET DE TERMINOLOGIE  
MEDICALE . [didier-pol.net/6LEX-SMS.html](http://didier-pol.net/6LEX-SMS.html).

Sandrine Martins. Lyon. Organisation anatomique et terminologie médicale. Travaux des  
Actions . <http://musibiol.net/biologie/exercice/index.htm> . <http://www.didier-pol.net/6LEX-SMS.html> . Activité n°1 Les niveaux d'organisation du corps humain . Répondre aux questions  
à l'aide d'un logiciel de traitement de texte en.

9 févr. 2006 . Sciences Humaines ( revue) 380 rue Rantheaume BP 256 ; 89004 Auxerre cedex  
... FANCHON I., Biologie humaine 1ère SMS, (livret à feuillets . GODRIE A.,  
Physiopathologie et terminologie médicale Term SMS, (livret à.

5 nov. 2017 . view pdf files:Biologie et Physiopathologie Humaines Biologie et .  
[www.bankexam.fr/telecharger/annale/94482](http://www.bankexam.fr/telecharger/annale/94482) . et tle st2s des fiches vocabulaire terminologie  
 medicale terminale sms suffixes algie douleur arthrose cardie.  
 . de l'être humain, la terminologie médicale : maladies, prévention et traitement. . Biologie et  
 physiopathologie humaines); Épreuve / Unité (EU 12. . C'est à ce dernier concours d'entrée que  
 les bacs ex-SMS sont le mieux représentés. . MC) dans le domaine du secrétariat médical ou  
 médico-social facilite l'insertion.

Cours Particulier ST2S et ASSP (Biologie, SMS, .) . Biologie cellulaire, biologie humaine,  
 physiopathologie - Sciences . Terminologie médicale .. Téléphone.

Achetez Biologie Humaine, Physiopathologie Et Terminologie Médicale Te Sms de Christine  
 Berger au meilleur prix sur PriceMinister - Rakuten. Profitez de.

questions de révisions du cours de bio humaine 3ème. . la respiration, QCM, 20 questions.  
 L'appareil respiratoire (anatomie et physiologie), Quiz, 24 questions.

Physiopathologie et terminologie médicale ; Te SMS ; Livre du Professeur - Annie Godrie. .  
 Biologie et physiopathologie humaines Tle ST2S. Hertzog Suzy.

BIOLOGIE HUMAINE PHYSIOPATHOLOGIQUE ET TERMINOLOGIE MEDICALE /  
 TERMINALE SMS / RESUMES DE COURS EXERCICES ET CONTROLES.

Retrouvez Biologie humaine physiopathologie et terminologie medicale terminale sms resume  
 de cours exercices de MARTORELL - Lalibrairie.com. Plus d'un.

Épreuve BIOLOGIE HUMAINE ET PHYSIOPATHOLOGIE Durée 4 h. Coef. . partie  
 (Biologie),. - d'autre part les deuxième et troisième parties (Physiopathologie et Terminologie.  
 Médicale). 1. .. Immun|te A — évolution des cellules Immunité B.

Bacchannales Sms - Biologie Humaine-Physiopathologie-Terminologie .. Biologie humaine,  
 physiopathologie et terminologie médicale Te SMS Berger,.

Me > Exercice Terminologie Médicale Gratuit.pdf : 90 Résultats Page 1/2 : Lancer votre  
 recherche d'un document sur le web et trouver tous . [http://www2.ac-lyon.fr/enseigne/biotech/sms/1a\\_introduction.pdf](http://www2.ac-lyon.fr/enseigne/biotech/sms/1a_introduction.pdf) ..

<http://www.bankexam.fr/telecharger/annale/97420> . 45 Biologie Et Physiopathologie Humaines  
 - Lyc-cassin ...

Bac sciences médico-sociales, SMS (sciences médico-sociales) . médical et paramédical: -  
 Biologie humaine - Physiopathologie - Terminologie médicale.

. «ST2S»: Santé et Social (ex série «SMS») • 471 étudiants en Post-bac qui se . AP Soutien en  
 Biologie et Physiopathologie humaine En Première EDE . écrite et orale - Biologie humaine et  
 terminologie médicale - Orientation - Un stage . Je savais que la marche allait être haute, mais  
 le fait d'avoir été en première.

. et sociales. - Aptitude à la communication en santé et action sociale - Connaissance en  
 biologie humaine, en physiopathologie et en terminologie médicale.

Secrétaire médicale, infos sur la formation de secretaire medicale, . Oui il existe une école  
 pour te former au métier de secrétaire médicale. .. Pendant le bac SMS on fait de la  
 terminologie médicale, de la biologie, physiopathologie, . cours de terminologie et l'étude en  
 bio des maladies du corps humain.

livre occasion Physiopathologie et terminologie médicale SMS de Annie Godrie .  
 Physiopathologie . Annie Godrie. 5,52 €. livre occasion Action commerciale.

culture humaniste - Te : découvrir le monde - éducation humaine .. de la série ST2S (Na :  
 Anciennement baccalauréat SMS (sciences médico-sociales)) - Te : biologie, physiopathologie  
 et terminologie médicale, santé - paramédical et social,.

Livres utiles pour le BTS diététique en biochimie, chimie et biologie. . Biologie humaine par  
 Shirley Debacq et Ingrid Franchon, aux éditions Nathan technique. C'est un manuel .

Physiopathologie et terminologie médicale par S. Gosselet et J. Tatossian, aux éditions Foucher C'est un manuel de terminal SMS également.

12 janv. 2007 . Achetez Biologie Humaine, Physiopathologie Et Terminologie Médicale Te Sms de Christine Berger au meilleur prix sur PriceMinister.

28 sept. 2014 . . de production 3h. SMS : Sciences médico-sociales 3h. BLP : Biologie de laboratoire et paramédicale 3h . Communication et gestion des ressources humaines.

Mercatique .. Physiopathologie et terminologie médicale.

1 - Le site national BGB et SMS : <http://www.educnet.education.fr/bio/> . 3.1 -

Physiopathologie et terminologie médicale avec articulation avec la biologie, . 3.4 -

Documentation pédagogique (Biologie humaine, nutrition, toxicologie . Depuis 1997 , une vingtaine de produits multimédias "biotechnologies" ont été reconnus.

Terminologie médicale 1 INTRODUCTION 1.1 Définition Etude des différents termes .

[http://www2.ac-lyon.fr/enseigne/biotech/sms/1a\\_introduction.pdf](http://www2.ac-lyon.fr/enseigne/biotech/sms/1a_introduction.pdf) .. Bibliographie

Terminologie médicale en anglais, été 2012 Murphy, F. C., et Institut de . Biologie humaine, Physiopathologie Created Date: 10/30/2017 4:51:48 AM.

14 nov. 2006 . La formation de secrétaire médicale est accessible à tous dès l'âge de 16 ans. .

L'école commencera par vous former à un bac SMS (Sciences médico-sociales) . Répondre au téléphone, organiser les rendez-vous, rédigez les ... les cours d'anatomie, biologie, vocabulaire médicale et un dictionnaire !

18 oct. 2012 . . c'est à dire que l'armée te paie tes études pour obtenir le diplôme .. Santé et du Social (ancien Bac SMS : Sciences et techniques Médico-Sociales). . la biologie humaine, la physiopathologie et la terminologie médicale.

Biologie humaine, physiopathologie et terminologie médicale Te SMS - Ellipses Marketing - ISBN: 9782729832070 et tous les livres scolaires en livraison 1 jour.

Le chapitre Biotechnologie-SMS du site Educnet est un portail permettant d'accéder à . de l'Information et de la Communication pour l'Education/ (la DT a été intégrée dans le . soit toutes les fiches d'un domaine (Biochimie, Biologie humaine, .. dans le programme actuel de physiopathologie et de terminologie médicale.

Pourquoi choisir un Bac SMS : Sciences et techniques Médico-Sociales ? . Connaissance en biologie humaine, en physiopathologie et en terminologie médicale. . sociale, la biologie humaine, la physiopathologie et la terminologie médicale. . Vos vœux APB n'ont pas été satisfaits ou vous êtes encore hésitant sur vos.

DES Spécialités Médicales, Chirurgicales et Biologiques » . 44ème Section : BIOCHIMIE, BIOLOGIE CELLULAIRE ET MOLÉCULAIRE, PHYSIOLOGIE ET.

BT Sciences Medico-Sociales "levons nous". 21 likes. nous cherchons la valeurs de bt sms en cote d&#039;Ivoire.

Biologie humaine, physiopathologie et terminologie médicale: terminale SMS. Front Cover. Laurent Martorell, Sylvie Basmadjian. Ellipses Marketing, 2004 - 282.

L'option sciences médico-sociales - s.m.s Charente. . -La biologie humaine, la physiopathologie et la terminologie médicale. -La Bureautique. En fin de classe.

9 oct. 2014 . . le traitement et le suivi des patients présentant une cytopénie à type . les compétences des différentes équipes médicales du CHRU de.

peut se glisser dans toutes les thématiques, affirme Laurent Martorell, coauteur de Biologie et physiopathologie humaines – Terminale ST2S (Ellipses) et professeur dans . "Le cœur, sujet favori du bac SMS, n'est pas encore tombé depuis la mise en place du . vérifier la maîtrise de la terminologie scientifique et médicale.

Biologie et physiopathologie humaines Tle ST2S (2015) - Pochette élève . Des documents variés (clichés médicaux, cas cliniques, expériences.) .. Biologie et physiopathologie humaine -

Terminale ST2S ; travaux dirigés et pratiques (2e édition) ... Sciences sanitaires et sociales - Terminale SMS ; guide pédagogique.

16 janv. 2016 . 081600437 : Sciences sanitaires et sociales, terminale SMS [Texte imprimé] . 129910082 : Physiopathologie et terminologie médicale [Texte imprimé] : SMS / Annie .. Valérie Le Cadet, Muriel Marie-Apolline / Edition mise à jour été 2005 . 081883285 : Biologie humaine [Texte imprimé] : SMS première.

Télécharger mon CV PDF .. Connaissance en biologie humaine, en physiopathologie et en terminologie médicale. . la communication en santé et action sociale, la biologie humaine, la physiopathologie et la terminologie médicale. En première SMS, les étudiants doivent effectuer un stage d'une durée de 5 semaines.

professeur biologie , maths enseignement bilingue (en français et en anglais à des élèves de 40 nationalités) et professeur de biologie . professeur de biologie humaine et physiopathologie et terminologie médicale en Term SMS et 1ère ST2S.

Articles en lien Terminologie Médicale Exercice / Terminologie Médicale . Vous devrez télécharger la machine virtuelle Java de Sun . . Biotechnologie & Biologie et Physiopathologie humaine – Académie ... . Tout savoir sur Plein Pot Bac Exercices de biologie, physiopathologie et terminologie médicale Bac SMS, Solange.

Poitou-Charentes, le bac st2s Sciences et Technologies de la Santé et du Social a remplacé depuis 2007 le bac SMS (Sciences médico-sociales). Il est l'un des.

Cours particulier Bac Pro ASSP (Biologie, SMS, projet d'éducation à la santé, projet . Biologie cellulaire, biologie humaine, physiopathologie . Terminologie médicale . Merci de me contacter par mail ou directement par téléphone.

Biologie humaine - Physiopathologie et terminologie médicale - Terminale SMS - Parascolaire - Lycée -

. ça t'aide vachement car en SMS t'apprend la biologie humaine, la physiopathologie, . surtout bio, physiopath et la terminologie médicale!

Antoineonline.com : Biologie humaine, physiopathologie et terminologie médicale te sms (9782729832070) : Christine Berger, Sonia Capra : Livres.

Connaissance en biologie humaine, en physiopathologie et en terminologie . SMS) Domaine de la santé : secrétariat médico-social, imagerie médicale et .. A l'origine le BTS a été créé pour permettre un accès rapide sur le marché du travail.

BIOLOGIE Humaine PhysioPathologie et Terminologie Médicale . Alors peut être que SMS est une filière possible pour entreprendre.

de biologie humaine, de terminologie médicale et de physiopathologie. . Physiologie, Biochimie et Microbiologie. Siège social : . parus au B.O. et ont été publiés par le CNDP : - BTS ESF : arrêté du 31 . L'IA - IPR de SMS. Biotechnologie.

sciences humaines et sociales, les sciences politiques, le droit, les arts, .. la biologie humaine et la physiopathologie, . La série SMS conduit à une poursuite d'études pour le plus .

Physiopathologie et terminologie médicale. X. X. Biologie.

La biologie de l'esprit : origines et structures de l'esprit, du cerveau et de la .. Physiopathologie et terminologie médicale / Marie-Christine Denoyer, . - Paris . La couv. porte en plus :

"terminales SMS, concours d'entrée secrétaires médicales, secrétaires médico-sociales". ..

Biologie humaine -- Problèmes et exercices

Le Baccalauréat technologique : série sciences médico-sociales (Bac SMS) . /sante-medical/quelles-carrieres-envisager-dans-la-sante-apres-un-bac-sms- .. tous les sujets de Biologie Humaine et de Physiopathologie et Terminologie ...

[http://laroche.lycee.free.fr/telecharger/TSMS/TSMS\\_TSTLbio\\_annales\\_off07.pdf](http://laroche.lycee.free.fr/telecharger/TSMS/TSMS_TSTLbio_annales_off07.pdf).

Biologie humaine, physiopathologie et terminologie médicale Te SMS. Voir la collection. De



Christine Berger, Sonia Capra. 9,70 €. Temporairement.

1	2	3	4	5	6	7	8	9	10	11	12	13	14	15	16	17	18	19	20	21	22	23	24	25	26	27	28	29	30	31	32	33	34	35	36	37	38	39	40	41	42	43	44	45	46	47	48	49	50	51	52	53	54	55	56	57	58	59	60	61	62	63	64	65	66	67	68	69	70	71	72	73	74	75	76	77	78	79	80	81	82	83	84	85	86	87	88	89	90	91	92	93	94	95	96	97	98	99	100	101	102	103	104	105	106	107	108	109	110	111	112	113	114	115	116	117	118	119	120	121	122	123	124	125	126	127	128	129	130	131	132	133	134	135	136	137	138	139	140	141	142	143	144	145	146	147	148	149	150	151	152	153	154	155	156	157	158	159	160	161	162	163	164	165	166	167	168	169	170	171	172	173	174	175	176	177	178	179	180	181	182	183	184	185	186	187	188	189	190	191	192	193	194	195	196	197	198	199	200	201	202	203	204	205	206	207	208	209	210	211	212	213	214	215	216	217	218	219	220	221	222	223	224	225	226	227	228	229	230	231	232	233	234	235	236	237	238	239	240	241	242	243	244	245	246	247	248	249	250	251	252	253	254	255	256	257	258	259	260	261	262	263	264	265	266	267	268	269	270	271	272	273	274	275	276	277	278	279	280	281	282	283	284	285	286	287	288	289	290	291	292	293	294	295	296	297	298	299	300	301	302	303	304	305	306	307	308	309	310	311	312	313	314	315	316	317	318	319	320	321	322	323	324	325	326	327	328	329	330	331	332	333	334	335	336	337	338	339	340	341	342	343	344	345	346	347	348	349	350	351	352	353	354	355	356	357	358	359	360	361	362	363	364	365	366	367	368	369	370	371	372	373	374	375	376	377	378	379	380	381	382	383	384	385	386	387	388	389	390	391	392	393	394	395	396	397	398	399	400	401	402	403	404	405	406	407	408	409	410	411	412	413	414	415	416	417	418	419	420	421	422	423	424	425	426	427	428	429	430	431	432	433	434	435	436	437	438	439	440	441	442	443	444	445	446	447	448	449	450	451	452	453	454	455	456	457	458	459	460	461	462	463	464	465	466	467	468	469	470	471	472	473	474	475	476	477	478	479	480	481	482	483	484	485	486	487	488	489	490	491	492	493	494	495	496	497	498	499	500	501	502	503	504	505	506	507	508	509	510	511	512	513	514	515	516	517	518	519	520	521	522	523	524	525	526	527	528	529	530	531	532	533	534	535	536	537	538	539	540	541	542	543	544	545	546	547	548	549	550	551	552	553	554	555	556	557	558	559	560	561	562	563	564	565	566	567	568	569	570	571	572	573	574	575	576	577	578	579	580	581	582	583	584	585	586	587	588	589	590	591	592	593	594	595	596	597	598	599	600	601	602	603	604	605	606	607	608	609	610	611	612	613	614	615	616	617	618	619	620	621	622	623	624	625	626	627	628	629	630	631	632	633	634	635	636	637	638	639	640	641	642	643	644	645	646	647	648	649	650	651	652	653	654	655	656	657	658	659	660	661	662	663	664	665	666	667	668	669	670	671	672	673	674	675	676	677	678	679	680	681	682	683	684	685	686	687	688	689	690	691	692	693	694	695	696	697	698	699	700	701	702	703	704	705	706	707	708	709	710	711	712	713	714	715	716	717	718	719	720	721	722	723	724	725	726	727	728	729	730	731	732	733	734	735	736	737	738	739	740	741	742	743	744	745	746	747	748	749	750	751	752	753	754	755	756	757	758	759	760	761	762	763	764	765	766	767	768	769	770	771	772	773	774	775	776	777	778	779	780	781	782	783	784	785	786	787	788	789	790	791	792	793	794	795	796	797	798	799	800	801	802	803	804	805	806	807	808	809	810	811	812	813	814	815	816	817	818	819	820	821	822	823	824	825	826	827	828	829	830	831	832	833	834	835	836	837	838	839	840	841	842	843	844	845	846	847	848	849	850	851	852	853	854	855	856	857	858	859	860	861	862	863	864	865	866	867	868	869	870	871	872	873	874	875	876	877	878	879	880	881	882	883	884	885	886	887	888	889	890	891	892	893	894	895	896	897	898	899	900	901	902	903	904	905	906	907	908	909	910	911	912	913	914	915	916	917	918	919	920	921	922	923	924	925	926	927	928	929	930	931	932	933	934	935	936	937	938	939	940	941	942	943	944	945	946	947	948	949	950	951	952	953	954	955	956	957	958	959	960	961	962	963	964	965	966	967	968	969	970	971	972	973	974	975	976	977	978	979	980	981	982	983	984	985	986	987	988	989	990	991	992	993	994	995	996	997	998	999	1000
---	---	---	---	---	---	---	---	---	----	----	----	----	----	----	----	----	----	----	----	----	----	----	----	----	----	----	----	----	----	----	----	----	----	----	----	----	----	----	----	----	----	----	----	----	----	----	----	----	----	----	----	----	----	----	----	----	----	----	----	----	----	----	----	----	----	----	----	----	----	----	----	----	----	----	----	----	----	----	----	----	----	----	----	----	----	----	----	----	----	----	----	----	----	----	----	----	----	----	-----	-----	-----	-----	-----	-----	-----	-----	-----	-----	-----	-----	-----	-----	-----	-----	-----	-----	-----	-----	-----	-----	-----	-----	-----	-----	-----	-----	-----	-----	-----	-----	-----	-----	-----	-----	-----	-----	-----	-----	-----	-----	-----	-----	-----	-----	-----	-----	-----	-----	-----	-----	-----	-----	-----	-----	-----	-----	-----	-----	-----	-----	-----	-----	-----	-----	-----	-----	-----	-----	-----	-----	-----	-----	-----	-----	-----	-----	-----	-----	-----	-----	-----	-----	-----	-----	-----	-----	-----	-----	-----	-----	-----	-----	-----	-----	-----	-----	-----	-----	-----	-----	-----	-----	-----	-----	-----	-----	-----	-----	-----	-----	-----	-----	-----	-----	-----	-----	-----	-----	-----	-----	-----	-----	-----	-----	-----	-----	-----	-----	-----	-----	-----	-----	-----	-----	-----	-----	-----	-----	-----	-----	-----	-----	-----	-----	-----	-----	-----	-----	-----	-----	-----	-----	-----	-----	-----	-----	-----	-----	-----	-----	-----	-----	-----	-----	-----	-----	-----	-----	-----	-----	-----	-----	-----	-----	-----	-----	-----	-----	-----	-----	-----	-----	-----	-----	-----	-----	-----	-----	-----	-----	-----	-----	-----	-----	-----	-----	-----	-----	-----	-----	-----	-----	-----	-----	-----	-----	-----	-----	-----	-----	-----	-----	-----	-----	-----	-----	-----	-----	-----	-----	-----	-----	-----	-----	-----	-----	-----	-----	-----	-----	-----	-----	-----	-----	-----	-----	-----	-----	-----	-----	-----	-----	-----	-----	-----	-----	-----	-----	-----	-----	-----	-----	-----	-----	-----	-----	-----	-----	-----	-----	-----	-----	-----	-----	-----	-----	-----	-----	-----	-----	-----	-----	-----	-----	-----	-----	-----	-----	-----	-----	-----	-----	-----	-----	-----	-----	-----	-----	-----	-----	-----	-----	-----	-----	-----	-----	-----	-----	-----	-----	-----	-----	-----	-----	-----	-----	-----	-----	-----	-----	-----	-----	-----	-----	-----	-----	-----	-----	-----	-----	-----	-----	-----	-----	-----	-----	-----	-----	-----	-----	-----	-----	-----	-----	-----	-----	-----	-----	-----	-----	-----	-----	-----	-----	-----	-----	-----	-----	-----	-----	-----	-----	-----	-----	-----	-----	-----	-----	-----	-----	-----	-----	-----	-----	-----	-----	-----	-----	-----	-----	-----	-----	-----	-----	-----	-----	-----	-----	-----	-----	-----	-----	-----	-----	-----	-----	-----	-----	-----	-----	-----	-----	-----	-----	-----	-----	-----	-----	-----	-----	-----	-----	-----	-----	-----	-----	-----	-----	-----	-----	-----	-----	-----	-----	-----	-----	-----	-----	-----	-----	-----	-----	-----	-----	-----	-----	-----	-----	-----	-----	-----	-----	-----	-----	-----	-----	-----	-----	-----	-----	-----	-----	-----	-----	-----	-----	-----	-----	-----	-----	-----	-----	-----	-----	-----	-----	-----	-----	-----	-----	-----	-----	-----	-----	-----	-----	-----	-----	-----	-----	-----	-----	-----	-----	-----	-----	-----	-----	-----	-----	-----	-----	-----	-----	-----	-----	-----	-----	-----	-----	-----	-----	-----	-----	-----	-----	-----	-----	-----	-----	-----	-----	-----	-----	-----	-----	-----	-----	-----	-----	-----	-----	-----	-----	-----	-----	-----	-----	-----	-----	-----	-----	-----	-----	-----	-----	-----	-----	-----	-----	-----	-----	-----	-----	-----	-----	-----	-----	-----	-----	-----	-----	-----	-----	-----	-----	-----	-----	-----	-----	-----	-----	-----	-----	-----	-----	-----	-----	-----	-----	-----	-----	-----	-----	-----	-----	-----	-----	-----	-----	-----	-----	-----	-----	-----	-----	-----	-----	-----	-----	-----	-----	-----	-----	-----	-----	-----	-----	-----	-----	-----	-----	-----	-----	-----	-----	-----	-----	-----	-----	-----	-----	-----	-----	-----	-----	-----	-----	-----	-----	-----	-----	-----	-----	-----	-----	-----	-----	-----	-----	-----	-----	-----	-----	-----	-----	-----	-----	-----	-----	-----	-----	-----	-----	-----	-----	-----	-----	-----	-----	-----	-----	-----	-----	-----	-----	-----	-----	-----	-----	-----	-----	-----	-----	-----	-----	-----	-----	-----	-----	-----	-----	-----	-----	-----	-----	-----	-----	-----	-----	-----	-----	-----	-----	-----	-----	-----	-----	-----	-----	-----	-----	-----	-----	-----	-----	-----	-----	-----	-----	-----	-----	-----	-----	-----	-----	-----	-----	-----	-----	-----	-----	-----	-----	-----	-----	-----	-----	-----	-----	-----	-----	-----	-----	-----	-----	-----	-----	-----	-----	-----	-----	-----	-----	-----	-----	-----	-----	-----	-----	-----	-----	-----	-----	-----	-----	-----	-----	-----	-----	-----	-----	-----	-----	-----	-----	-----	-----	-----	-----	-----	-----	-----	-----	-----	-----	-----	-----	-----	-----	-----	-----	-----	-----	-----	-----	-----	-----	-----	-----	-----	-----	-----	-----	-----	-----	-----	-----	-----	-----	-----	-----	-----	-----	-----	-----	-----	-----	-----	-----	-----	-----	-----	-----	-----	-----	-----	-----	-----	-----	-----	-----	-----	-----	-----	-----	-----	-----	-----	-----	-----	-----	-----	-----	-----	-----	-----	-----	-----	-----	-----	-----	-----	-----	-----	-----	-----	-----	-----	-----	-----	-----	-----	-----	-----	-----	-----	-----	-----	-----	-----	-----	-----	-----	-----	-----	-----	-----	-----	-----	-----	-----	-----	-----	-----	-----	-----	-----	-----	-----	-----	-----	-----	-----	-----	-----	-----	-----	-----	-----	-----	-----	-----	-----	-----	-----	-----	-----	-----	-----	-----	-----	-----	-----	-----	-----	-----	-----	-----	-----	-----	-----	-----	-----	-----	-----	-----	-----	------